



Kaartmateriaal NMP altijd en overal beschikbaar

Pijpleidingen online

De Belgische Nationale Maatschappij der Pijpleidingen (NMP) beheert de aanleg, het onderhoud en de controle van een aantal pijpleidingen die België doorkruisen. De organisatie heeft een 'kruispuntfunctie' om informatie over de ligging, de status en het gebruik van de pijpleidingen te verzamelen en beveiligd toegankelijk te maken voor de gebruikers.

BP, Shell, Bayer en Fina Olefins maken veelvuldig gebruik van de Belgische pijpleidingen. Op deze manier kunnen de grote petrochemische bedrijven hun zeer gevarieerde producten transporteren. Ieder product heeft zijn eigen pijpleiding; het formaat en de samenstelling van de leiding is afhankelijk van de te vervoeren volumes en de aard van de producten. Zo zijn er niet alleen leidingen aangelegd voor benzine en olie, maar zijn er ook aparte netwerken voor onder meer chloor, ethyleen, stikstof en waterstof. Om de aanleg en het beheer van al deze petrochemische pijpleidingen te structureren werd de NMP begin jaren tachtig bij koninklijk besluit opgericht, met als taak om vanuit een onafhankelijke positie de coördinatie te verzorgen tussen de staat en de bedrijven.



Documentatie

De aanleg en het beheer van pijpleidingen brengen een grote hoeveelheid documentatie met zich mee die continu wordt aangevuld. Deze informatie moet altijd snel beschikbaar zijn om de integriteit van de pijpleidingen te bewaken. Zo vindt er voor elke bouw-aanvraag een onderzoek plaats waarin wordt achterhaald of er geen pijpleidingen in de buurt liggen waarmee rekening moet worden gehouden. Ingenieur Guy de Schrijver, Projectmanager NMP, vertelt hoe moeilijk het is de documentatie op geïntegreerde wijze beschikbaar te maken: "Er bestaan wel kaarten van de pijpleidingen, maar in de meest uiteenlopende vormen. In het gunstigste geval zijn er digitale kaarten, maar vaak zijn het alleen maar tekeningen op papier. Bovendien is het kaartmateriaal meestal niet op één plaats terug te vinden. Zo liggen plannen vaak deels bij gespecialiseerde onderzoeksbureaus. Willen we echter een koppeling maken tussen de kaarten en de percelen en hun eigenaren, dan is informatie nodig uit andere kaarten en databanken. Willen we daar bovenop ook nog zicht krijgen op reliëf en hoogteverschillen, dan moeten we gebruikmaken van kaartmateriaal van Tele Atlas. Daarom is onze GIS-interesse zo groot."

Soepel en veilig

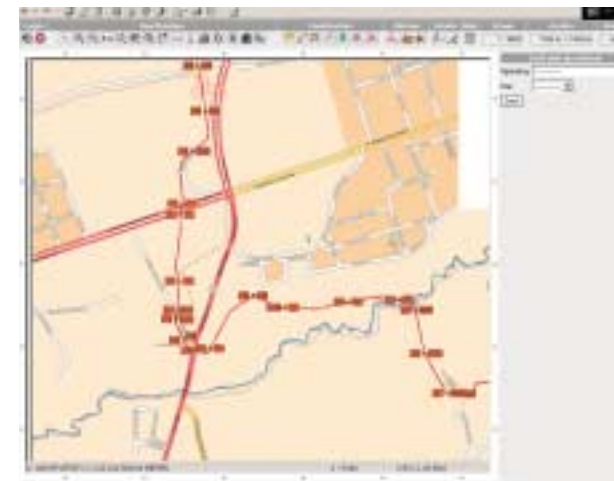
De Schrijver weet nog goed hoe zijn interesse in GIS werd opgewekt. "BP, één van onze belangrijkste gebruikers, had in Groot-Brittannië een GIS-systeem in gebruik genomen. Dit systeem was gebaseerd op een centrale server en daaraan gekoppelde werkstations. BP wilde niets liever dan een zelfde GIS-systeem voor België."

geïntegreerd beschikbaar ▶ maximale uniformiteit ▶ databank

▶ www.dolmen.be
▶ www.autodesk.nl/mapguide
▶ www.autodesk.be/mapguide



Om dit te kunnen realiseren, ging de NMP op zoek naar een informatiseringspartner: Dolmen Computer Applications. Na de behoeften van BP in kaart te hebben gebracht, kwam Dolmen met een informatiseringsvoorstel dat in belangrijke mate afweek van het originele BP-concept. Een belangrijk moment, volgens De Schrijver. "In plaats van een centraal systeem met daaraan gekoppelde werkstations stelde Dolmen een webapplicatie voor die met behulp van Autodesk MapGuide® en Oracle Enterprise Edition Locate was ontwikkeld. Dit heeft als voordeel dat het kaartmateriaal altijd en overal is te raadplegen." De voorgestelde oplossing riep volgens De Schrijver aanvankelijk nogal wat vragen op bij het relatief conservatieve BP. "Omdat BP niet over één nacht ijs wilde gaan, liet het bedrijf een audit uitvoeren. Conclusie van dit alles was dat Dolmens voorstel goed was: soepel en veilig."



NMP

De Nationale Maatschappij der Pijpleidingen (NMP) uit Brussel is begin jaren tachtig bij koninklijk besluit opgericht om de aanleg en het beheer van de petrochemische pijpleidingen te structureren. Vanuit een onafhankelijke positie verzorgt de NMP de coördinatie tussen de staat en bedrijven als BP, Shell, Bayer en Fina Olefins die veelvuldig gebruikmaken van de pijpleidingen.

Dolmen Computer Applications

Dolmen uit het Belgische Huizingen is onder meer officieel erkend als Autodesk Authorized Training Center, Autodesk Authorized Systems Center, Autodesk Authorized Developer, Tele Atlas Authorized Partner en Oracle Certified Solution Partner. Bij Dolmen ligt de focus op het aanbieden van totaaloplossingen in zowel pc- en client/server-omgevingen als in mainframe-omgevingen. Naast het ontwikkelen van diverse toepassingen is het integreren van logistieke en administratieve automatiseringsoplossingen in de omgeving van de klant een hoofdactiviteit van Dolmen. Maar ook CAD-projecten, helpdeskactiviteiten, netwerkbeheer, pc-privéprojecten en diverse ICT-opleidingen behoren tot de diensten van Dolmen. Het bedrijf opereert vanuit zes vestigingen verspreid over België.

Efficiënt beheer

De ontwikkeling en implementatie van de nieuwe oplossing vonden plaats van juli 2001 tot januari 2002. Inmiddels is de NMP volop aan de slag met het invoeren van alle data en kaarten uit de verschillende bronnen. Om tot maximale uniformiteit te komen, is gekozen voor een datamodel dat uitsluitend gebaseerd is op het registreren van coördinaten in een Oracle Spatial-formaat. "Op deze manier lukt het ons pijpleidinggegevens van onze belangrijkste leverancier te koppelen met straatgegevens tot op huisnummer-niveau, met perceelinformatie en met kaartmateriaal van Tele Atlas", aldus De Schrijver. "Dat is precies wat onze klanten – en wijzelf ook – nodig hebben om onze leidingen efficiënt te beheren. Door de informatisering wordt de kennis die aanwezig is in de hoofden van mensen en organisaties perfect toegankelijk. Veilig en gestructureerd opgeslagen in een databank."

Walter de Hertog