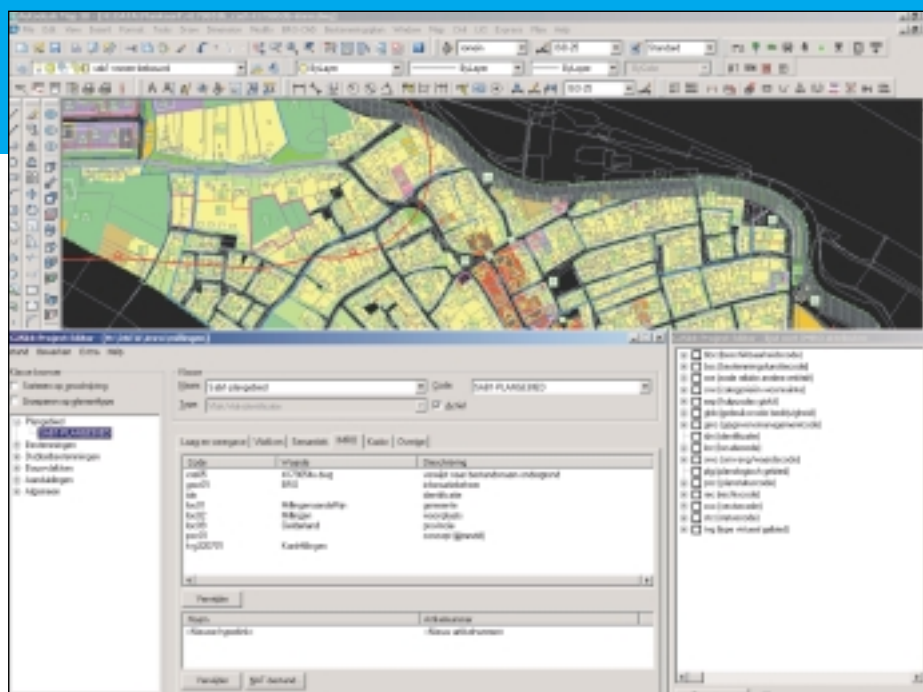


BRO kiest voor Autodesk GIS Solutions

BRO is een advies- en ontwerpbureau dat al ruim veertig jaar met meer dan 140 medewerkers multidisciplinair, betrokken en oplossingsgericht werkt aan een doordachte inrichting van Nederland.

Met onderzoek, planvorming, ontwerp en procesmanagement zorgt BRO voor een adequate oplossing voor ruimtelijke en functionele vraagstukken, zowel op lokaal niveau als in regionale verbanden.

Digitalisering speelt in de ruimtelijke ordeningspraktijk een steeds belangrijker rol. Het ministerie van VROM wil dat, via het D-project (Digitaal Uitwisselbare Ruimtelijke Plannen), in 2005 70% van alle nieuwe bestemmingsplannen in Nederland digitaal zijn. Objectgerichte digitale informatie moet gestandaardiseerd en eenvoudig uitwisselbaar zijn. BRO onderschrijft deze gedachte. Ook vanwege de mogelijkheid om de objectgerichte informatie met een raadpleegsysteem of GIS te kunnen ontsluiten. Hierdoor kan bestemmingsplaninformatie eenvoudig gecombineerd worden met algemene geografische informatie als GBKN, Kadaster en luchtfoto's. Voor de productie van planinformatie zet BRO Autodesk Map in combinatie met Plan in. Wij spraken hierover met **Ronald Van Houtert**, adviseur Geo-ICT, van BRO.



“Wij kozen voor Autodesk Map en de applicatie Plan van GISKit omdat hiermee bestanden op snelle wijze kunnen worden vervaardigd en bewerkt. Autodesk Map en Plan worden vooral ingezet voor bestemmingsplannen van gemeenten. Map beschikt over de mogelijkheid om GIS formaten uit te wisselen. Daardoor kunnen we eenvoudig Shape bestanden inlezen. Tevens kunnen we luchtfoto's georeferentie oproepen. Plan helpt ons bij het efficiënt tekenen van bestemmingsplanobjecten volgens het IMRO model. De weergave van de objecten gebeurt volgens geldende standaarden zoals de Digitale Leest. Vervolgens wordt het plan in het NEN1878 formaat met de opdrachtgever uitgewisseld. Door een koppeling met Dezza Plan kunnen de voorschriften snel worden gemaakt en gekoppeld aan de tekening.

De plannen worden uitwisselbaar opgesteld, zodat ze gemakkelijk op elkaar kunnen worden afgestemd. Digitalisering maakt het eenvoudiger om snel inzicht te krijgen in ruimtelijke effecten bij de (her)ontwikkeling van locaties en gebieden.

Verder hebben we onderzocht of Autodesk Map en Plan ingezet kunnen worden voor het opstellen van IMRO-gecodeerde structuurvisies. Hiervoor is een aanpassing van het IMRO-datamodel vereist, deze aanpassingen zijn gemakkelijk zelfstandig te implementeren waardoor de oplossing ook geschikt is voor het digitaliseren en visualiseren van structuurvisies.

In de toekomst zal de uitwisseling niet meer via NEN maar via GML (Geography Markup Language) plaatsvinden. Voordeel van het GML formaat is dat het een internationale standaard is en een gestructureerd bestandsformaat waardoor het bestand “leesbaarder” wordt.

Wij zijn erg tevreden over Autodesk Map en GISKit Plan en als wij vandaag opnieuw een keuze zouden moeten maken, zouden we wederom voor deze oplossing kiezen.”

Voor meer informatie:

Telefoon: 0180-691010

In België: 02-4787227

e-mail: info-nl@autodesk.com

Autodesk
www.autodesk.nl/gis